

LA VIA MIGLIORE



ORGANO DELLE CASSE DI RISPARMIO ITALIANE
PER LA PROPAGANDA DEL RISPARMIO SCOLASTICO

Sped. abb. post. gr. III (70)



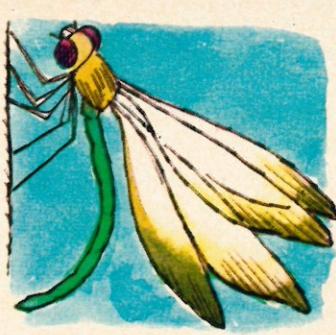
I FRATELLI DELL'UNIVERSO



Gambero, lo spazzino delle acque; elimina tutti i residui organici nutrendosi con essi.



Ditisco, il suo cibo abituale sono insetti e micro-organismi.



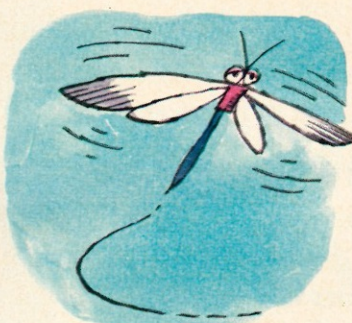
Libellula cattura gli insetti a volo. Allo stadio di larva tende agguati agli altri insetti che popolano le acque dello stagno.



Canna palustre, tipica vegetazione che cresce rigogliosa in folte cespugli ai bordi dello stagno.



Utricularia, pianta carnivora. Non trovando nel terreno le sostanze necessarie alla vita, è costretta per vivere a divorare gli insetti.



Donzella, molto simile alla libellula, si differenzia da essa in quanto il suo volo è più lento.



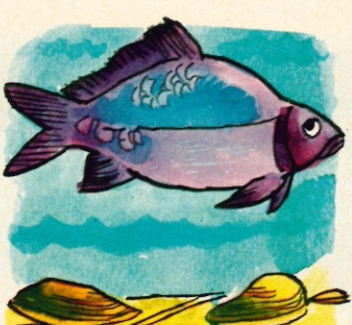
Caltha, pianta palustre dai fiori gialli. Ranuncolo, ha i fiori bianchi; le sue foglie sono galleggianti.



Idrometra, insetto dalle zampe lunghe e sottili; cammina sulla superficie dell'acqua senza affondare. Si ciba di animalletti.



Tinca, pesce che ama stare quasi sempre immerso sul fondo melmoso, dove si nutre di rimasugli di animali vari e di piante.



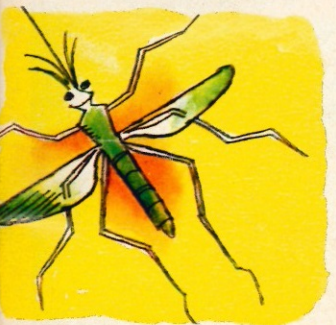
Molluschi bivalvi, sommersi nella melma, mangiano residui di piante e di animali.



Biscia d'acqua, serpente del tutto inoffensivo; si nutre abitualmente di topi, rane e pesci.



Chiocciola limnea, molto simile alla chiocciola terrestre, solo più piccola. Si nutre di piante.



Zanzara, deposita le uova nelle acque più calme. Le zanzare si nutrono di succhi vegetali se maschi, di sangue se femmine.



Ninfea bianca, ha lo stelo fisso sul fondo, mentre le sue foglie e i fiori galleggiano sull'acqua.



Effimera, le larve vivono negli stagni per due, tre anni; allo stato adulto vivono il tempo necessario per deporre le uova.



Mirifillo, pianticella lacustre sommersa, viene ricercata dagli animalletti come nutrimento.



Rana, divoratrice di insetti. Durante i mesi invernali sprofonda nel fango e cade in letargo.



Notonetta, insetto carnivoro, capace di attaccare e divorare anche i piccoli pesci. Può passare volando da uno stagno all'altro.



Nepa, o scorpione d'acqua, il suo cibo sono insetti e girini.



Arginoreta, ragno che riesce a costruire una tela attorno a delle bolle d'aria. All'interno di queste si immerge e cattura gli insetti.