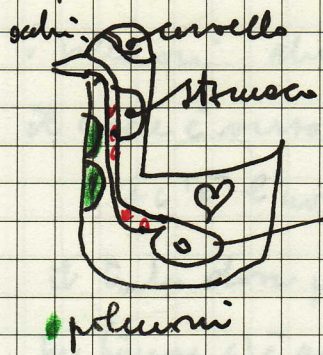


7-4-95

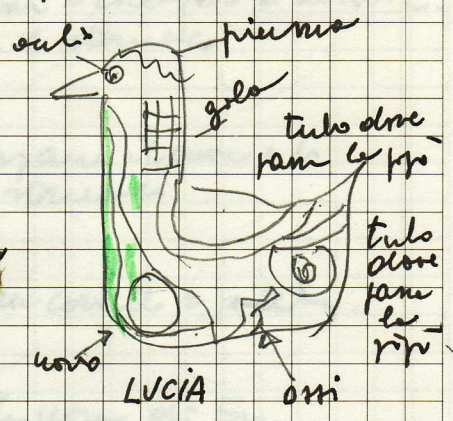
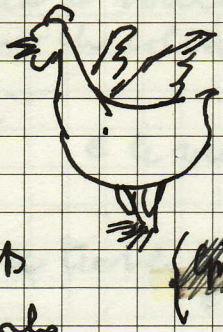
□ Che cosa c'è dentro una gallina?

gli fecerò le ragazze e loro devono dire qual è quello che pensano che c'è dentro.

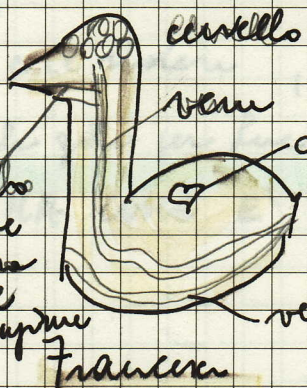


GIULIA

uovo è picciato
Albumo-tubo



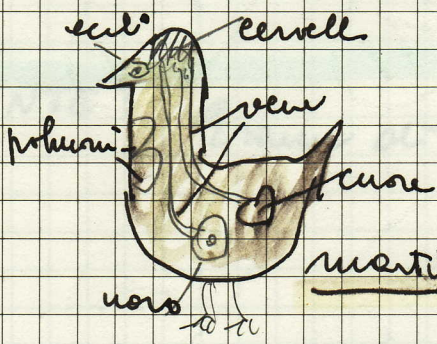
LUCIA



cervello (perché è fatto di tante cellule? OTTIERE)

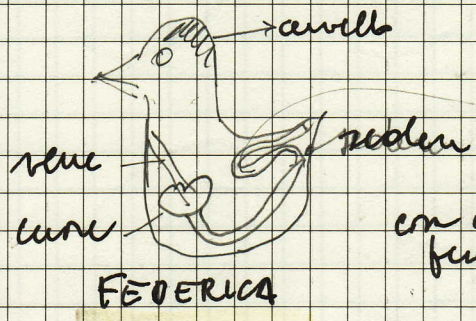
tubo dove pane lo mangiano

FRANCESCO



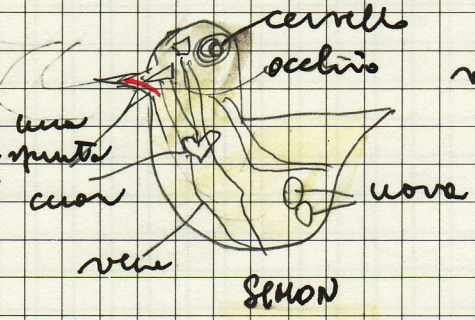
Federica

mentire

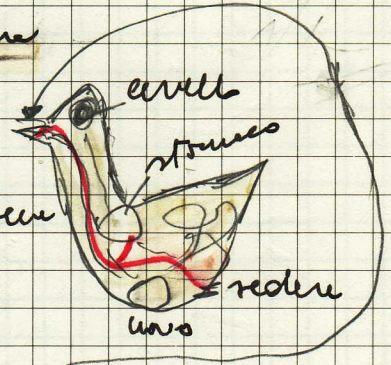


FEDERICA

con due spuntini fuori cuore

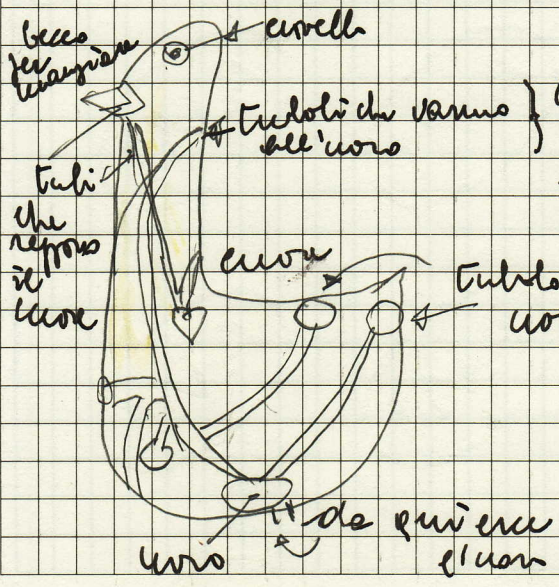


SEMON



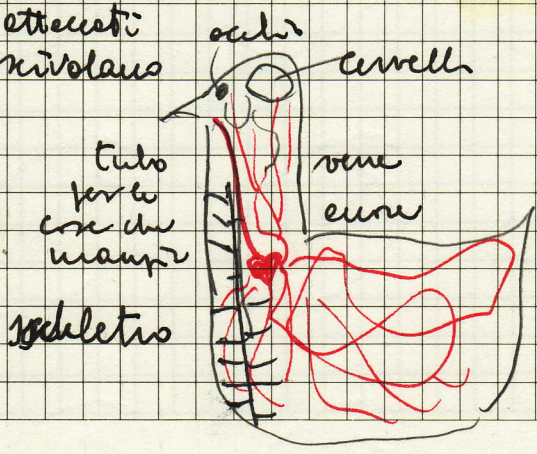
tubo dove pane lo mangiano e finisce al vedere

FRANCESCO



EVA

Cominciano qui perché arrivano erano attaccati e no rivoltano



EMANUELE

Chiara come Giulio; Manca Bianca



Riprendo di nuovo gallina. **Riduzione in ogni parte -**

Qualcuno ha meno lo stomaco
tutte le vene ma lo stomaco non è collegato a niente.
ci sono delle vene che collegano lo stomaco

i polmoni che stanno davanti
il cuore è verso il vedere e le vene legano il cuore e lo stomaco

è c'è l'uro con l'abame e il tubo c'è un cervello a pallina.

il tubo dove fanno il mangime
per hiuma c'è anche la lingua i tuboli per la uova di Eru
e il vedere, lo scheletro per Eru anche
la gola per luci.

MA COME E' VERAMENTE? Esame di una gallina -